



## 友善垂釣魚種指南

本署統整常見垂釣魚種及有毒魚類，提供相關資訊及建議攜回體長，圖文詳情請上  
海保署官方網站查詢

## 友善釣魚回報熱門魚種

(魚類圖片來源/楊政霖攝)

### 岸釣建議不攜回

#### 藍點鸚哥魚

*Scarus ghobban*



維繫珊瑚礁生態  
重要魚種

### 岸釣建議攜回體長：不拘

#### 鰱

*Mugil cephalus*



### 岸釣建議攜回體長：10cm以上

#### 褐臭肚魚

*Siganus fuscescens*



小心硬棘刺毒

### 岸釣建議攜回體長：15cm以上

#### 日本沙鯰

*Sillago japonica*



### 小心處理有毒魚類

河豚等有毒或不可食用魚類請放回，請勿  
曝曬於岸上，以維護環境整潔與海洋資源



肥皂魚(雙帶鱸)  
黏液有毒 避免碰觸



### 岸釣建議攜回體長：20cm以上



#### 海蘭德若鰷

*Carangoides hedlandensis*

(圖片來源/臺灣魚類資料庫)



#### 黑棘鯛

*Acanthopagrus schlegelii*

春季建議30以上放生



#### 銀雞魚

*Pomadasys argenteus*



#### 勒氏笛鯛

*Lutjanus russellii*

### 岸釣建議攜回體長：25cm以上

#### 六帶鰷

*Caranx sexfasciatus*



### 岸釣建議攜回體長：30cm以上

#### 銀紋笛鯛

*Lutjanus argentimaculatus*



### 岸釣建議攜回體長：35cm以上

#### 瑪拉巴石斑魚

*Epinephelus malabaricus*



### 岸釣建議攜回體長：40cm以上

#### 日本花鱸

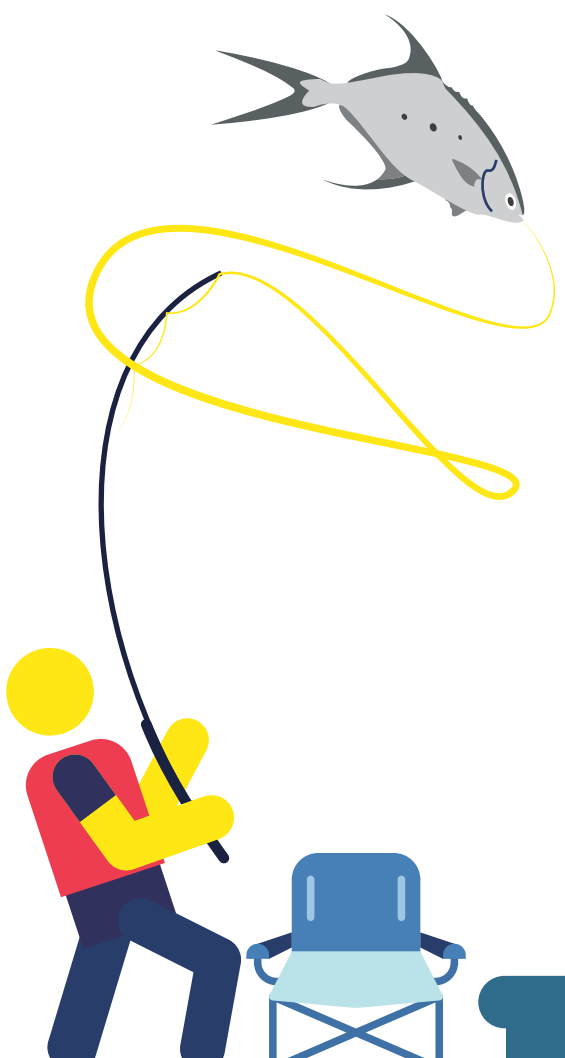
*Lateolabrax japonicus*



海洋委員會海洋保育署  
Ocean Conservation Administration

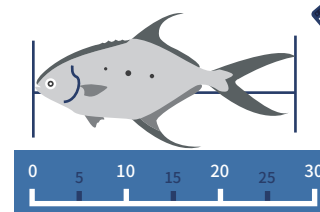


## 友善釣魚行動守則



## 垂釣回報

### 1 拍攝及測量釣獲魚類



### 2 掃描QR code或搜尋海洋保育網

海洋保育網

- 海洋保育垂釣回報
- 海洋保育資源網
- 海洋保育署



### 3 輸入釣魚資訊

輸入：垂釣地點  
實拍照片  
釣獲魚種  
釣友資訊

垂釣地點類型*	堤/岸釣
垂釣時間*	2020-11-12
同行釣客人數*	0
垂釣所在縣市	高雄市

### 4 完成回報

鼓勵釣客回報資料，也提供釣客相關場域資訊，用以評估相關物種資源狀況，擬定合理保育措施



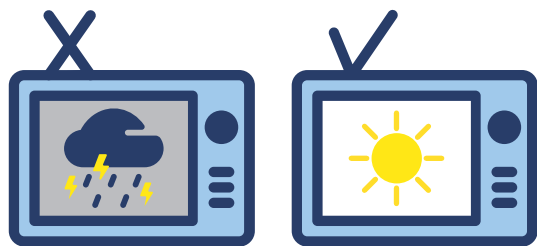
海洋保育署

海洋委員會海洋保育署

■ 執行單位 海洋委員會海洋保育署  
■ 電話 07-3382057  
■ 網址 <https://www.oca.gov.tw/>  
■ 地址 高雄市前鎮區成功二路25號7樓  
■ 編輯 海洋生物保育組  
■ 設計 陳思羽

## 安全準則

- 穿戴救生衣及防滑鞋等防護配備  
夜釣頭燈及夜光棒
- 垂釣者應自行辦理保險,未成年者同行  
皆應辦理保險
- 嚴禁滋事及升火等違規行為
- 港區內不得任意攀登他人船舶及觸碰  
纜繩等行為
- 禁止從欄杆跳向堤防(釣場)
- 釣客之間保持安全距離



### 注意天氣資訊

垂釣者事前應了解各釣魚場域天氣及海況,如遇颱風、暴雨、暴潮、堤道越浪且有安全疑慮、近海平均風力超過5到6級,瞬間陣風超過8級以上等天候不佳時,應停止垂釣活動

### 海象資訊查詢



海委會開發海域遊憩活動一站式資訊服務平臺,提供民眾從事海域活動時,便利查詢海況、天氣及海域遊憩等相關資訊



交通部中央氣象局查詢台灣沿岸海象狀況

## 安全防護裝備



## 救生衣借用

為提供民眾友善及安全釣魚環境,降低意外發生,海洋委員會海洋保育署規劃於全台開放釣點鄰近之海巡安檢所(站),提供民眾借用救生衣服務,藉此保障民眾生命安全。

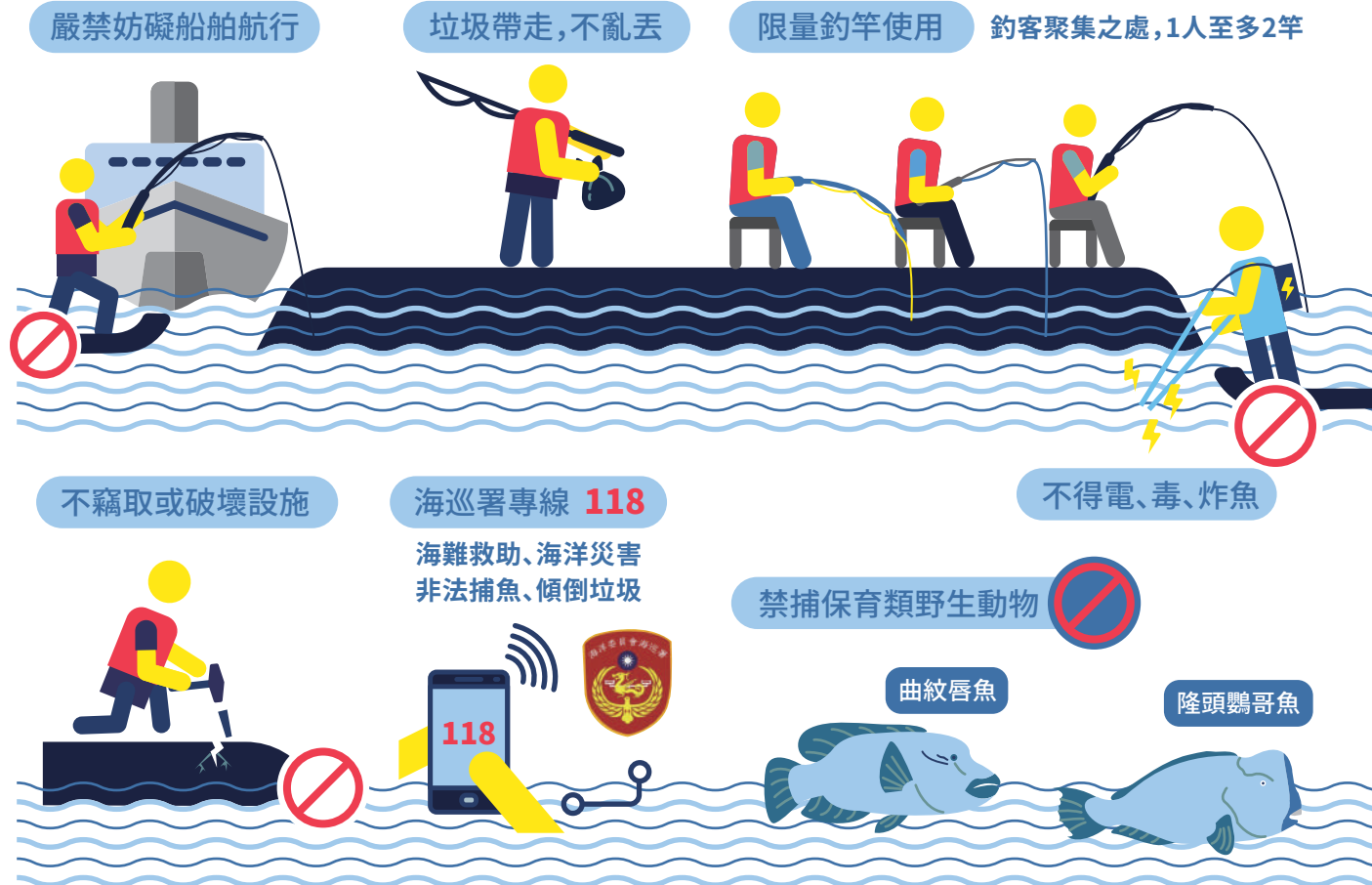
### 借用規則



### 提供地點



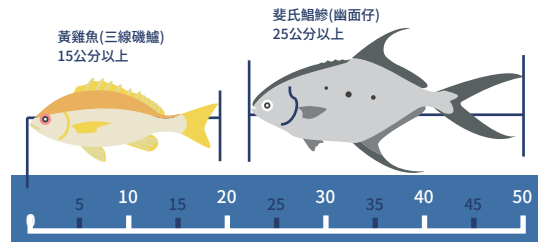
## 環境維護



## 全台開放釣點查詢



### 魚類攜回建議



### 放回幼魚 大魚適量

